

# ma...me

## FIGA

No 186 • ΑΠΡΙΛΙΟΣ 2010

4€

ΤΕΛΕΙΟ ΣΩΜΑ  
ΓΡΑΜΜΟΣΗ  
ΧΩΡΙΣ  
ΓΥΜΝΑΣΤΙΚΗ

NEW AGE GIRLS  
Η ΜΕΤΑΛΛΑΞΗ  
ΑΠΟ ΚΛΑΜΠΕΡ  
ΣΕ ΓΙΟΓΚΙ

ΚΡΙΤΙΚΗ  
ΕΠΙΤΡΟΠΗ  
ΜΗΠΩΣ  
ΓΙΝΑΜΕ ΟΛΟΙ  
ΠΑΝΕΛΙΣΤΕΣ;

ΓΙΩΡΓΟΣ ΜΑΖΩΝΑΚΗΣ  
ΣΑΡΟΝ ΣΤΟΟΥΝ  
ΚΑΤΕΡΙΝΑ ΓΚΑΓΚΑΚΗ  
ΖΑΚ ΣΤΕΦΑΝΟΥ

### SPRING BEAUTY

ΑΨΟΓΟ  
LOOK ΣΕ  
ΧΡΟΝΟ DT

Η ΑΘΗΝΑ  
ΤΗΣ ΤΕΧΝΗΣ  
ΤΑ ΝΕΑ  
ΣΤΕΚΙΑ ΤΟΥ  
ART CROWD

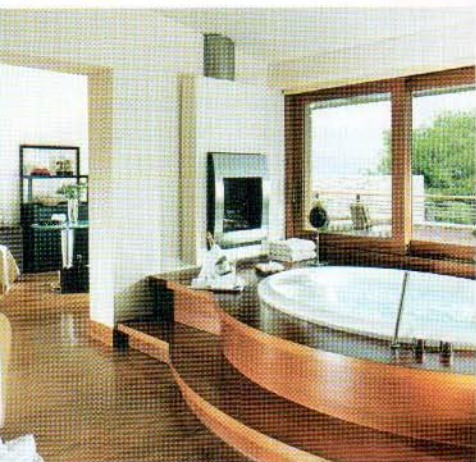
Σεραϊβα



*Sexy  
elegance*

# WEEKENDS FOR TWO

Επιλέξτε ανάμεσα στη φυσική ομορφιά του καταπράσινου δάσους και της κρυστάλλινης αιγαιοπελαγίτικης θάλασσας και χαράξτε τη δική σας ανοιξιάτικη διαδρομή.

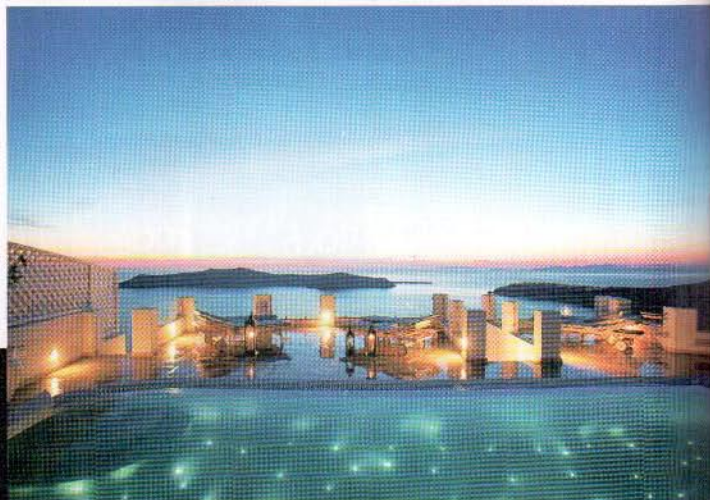


## ABOVE BLUE SUITES

**ΠΟΥ ΒΡΙΣΚΕΤΑΙ:** Στη μοναδική κατοικημένη Καλντέρα του κόσμου, στη Σαντορίνη.

**ΤΟ ΞΕΝΟΔΟΧΕΙΟ:** Στο Ημεροβίγλι, «κρεμασμένες» στους βράχους της Καλντέρας, οι δέκα πολυτελείς σουίτες του Above Blue αποτελούν το ιδανικό καταφύγιο για ερωτευμένους, αλλά και για οικογένειες. Η καθεμία διαθέτει διαφορετική διακόσμηση, αλλά όλες έχουν υπέροχη θέα στο ηφαίστειο, στη Θηρασιά και στην παραδοσιακή Οία. Η ιδιαίτερη πισίνα με το pool bar, τα ιδιωτικά jacuzzi και οι περιποιημένες spa ολοκληρώνουν τις απολαυστικές υπηρεσίες του ξενοδοχείου.

**HIGHLIGHT:** Το πρωινό συνοδεία σαμπάνιας που σερβίρεται στο μπαλκόνι της σουίτας.  
**ΠΛΗΡΟΦΟΡΙΕΣ:** Τηλ. κρατήσεων 22860 24644, κ. Γ. Γραφάκος, [www.abovebluesuites.com](http://www.abovebluesuites.com).



## ΝΑΥΣΙΚΑ PALACE

**ΠΟΥ ΒΡΙΣΚΕΤΑΙ:** Στην Ιτέα Φωκίδος.

**ΤΟ ΞΕΝΟΔΟΧΕΙΟ:** Το ανακαινισμένο νεοκλασικό Ναυσικά Palace προσφέρει διαμονή τεσσάρων αστέρων που συνδυάζει την παραδοσιακή ελληνική φιλοξενία με την αρχοντιά της γαλλικής πολυτέλειας. Ιδανικό για ποιοτικές διακοπές, διαθέτει εστιατόριο, μπαρ και μεγάλη αίθουσα εκδηλώσεων, για επαγγελματικά και κοινωνικά events.

**HIGHLIGHT:** Χτισμένο στο επίκεντρο μιας περιοχής που προσφέρεται για εξορμήσεις, απέχει 12 χλμ. από τους Δελφούς, 14 χλμ. από το Γαλαξίδι και 40 χλμ. από το χιονοδρομικό του Παρνασσού.

**ΠΛΗΡΟΦΟΡΙΕΣ:** Τηλ. κρατήσεων 22650 33300-4, [www.nafsikapalace.gr](http://www.nafsikapalace.gr).



## ΘΗΛΑΤΤΑ SEASIDE HOTEL

**ΠΟΥ ΒΡΙΣΚΕΤΑΙ:** Στην παραλία Αγίας Άνας, στη Βόρεια Εύβοια.

**ΤΟ ΞΕΝΟΔΟΧΕΙΟ:** Λουσμένο στο αιγαιοπελαγίτικο φως, στη θαλασσινή αύρα και στη δροσιά του δάσους, το Thalatta Seaside Hotel διαθέτει 38 δωμάτια και 4 σουίτες μοντέρνας αισθητικής, δίνοντας έμφαση στη ζεστή φιλοξενία και στο service υψηλών προδιαγραφών.

**HIGHLIGHTS:** Η θέα της θάλασσας από το κρεβάτι και τα design έπιπλα και φωτιστικά με την υπογραφή επώνυμων σχεδιαστών.

**ΠΛΗΡΟΦΟΡΙΕΣ:** Τηλ. κρατήσεων 210 3602202, [www.thalattahotel.gr](http://www.thalattahotel.gr).



## ΑΡΧΟΝΤΙΚΟ ΠΡΕΔΑΡΗ

**ΠΟΥ ΒΡΙΣΚΕΤΑΙ:** Στην Γκούρα Κορινθίας.

**ΤΟ ΞΕΝΟΔΟΧΕΙΟ:** Στην πανέμορφη περιοχή του οροπεδίου του Φενεού (υψόμετρο 1.050 μ.), μια παραδοσιακή κατοικία του 1870, στην κεντρική πλατεία του χωριού, μεταμορφώθηκε σε ένα σύγχρονο ξενοδοχείο με 6 δίκλινα δωμάτια με τζάκι και 2 δίκλινα τετράκλινα. Εξοπλισμένο με μεράκι και γούστο, διαθέτει φιλόξενους κοινόχρηστους χώρους, όπως αίθουσα πρωινού, καθιστικό με τζάκι και καφετέρια.

**HIGHLIGHT:** Για τους φυσιολάτρεις και φίλους της ποδηλασίας, διατίθενται ποδήλατα για διαδρομές στο δάσος.

**ΠΛΗΡΟΦΟΡΙΕΣ:** Τηλ. 27470 51280, 6938 900200, [www.arhontiko-predari.gr](http://www.arhontiko-predari.gr).